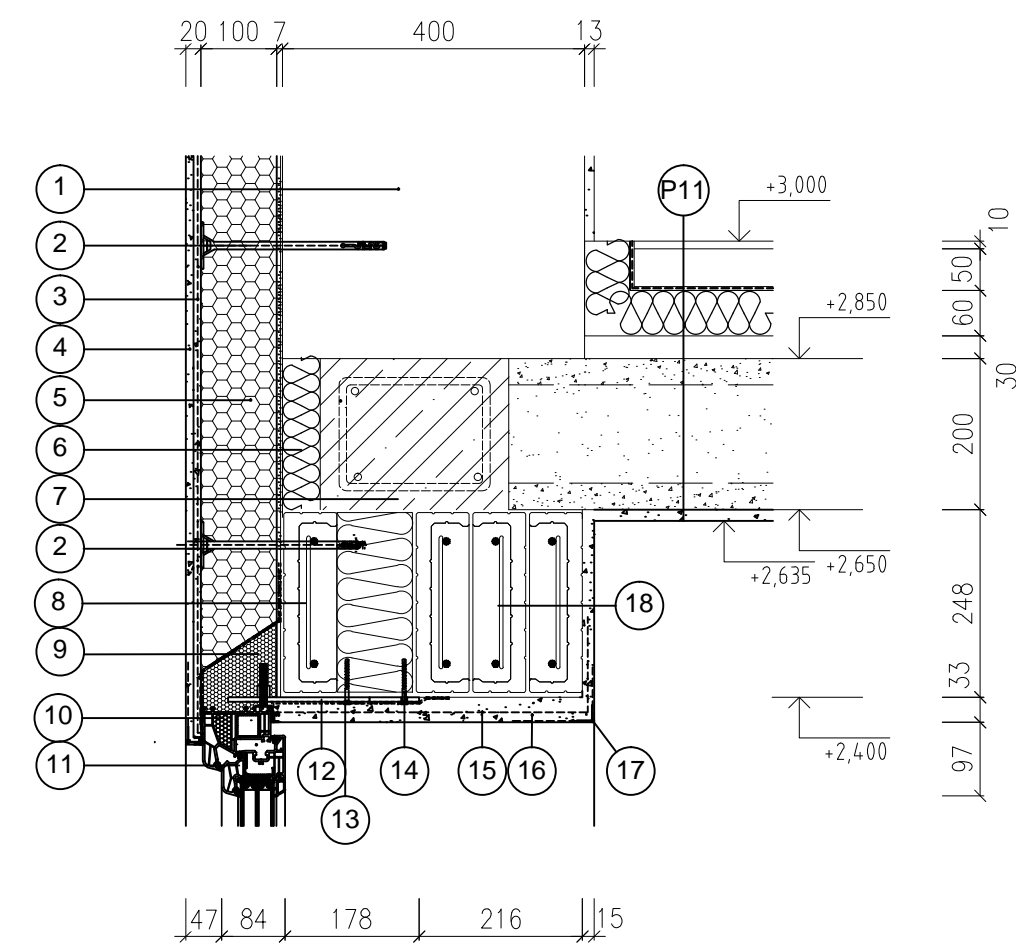
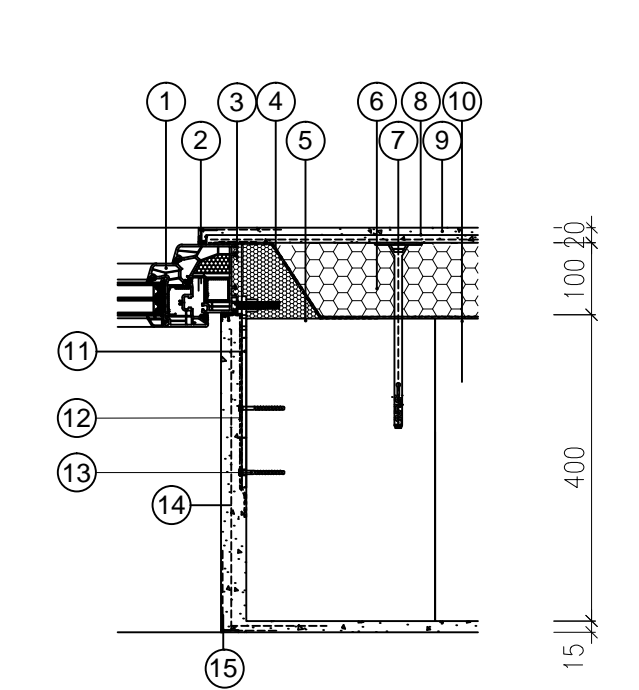


Okenní nadpraží



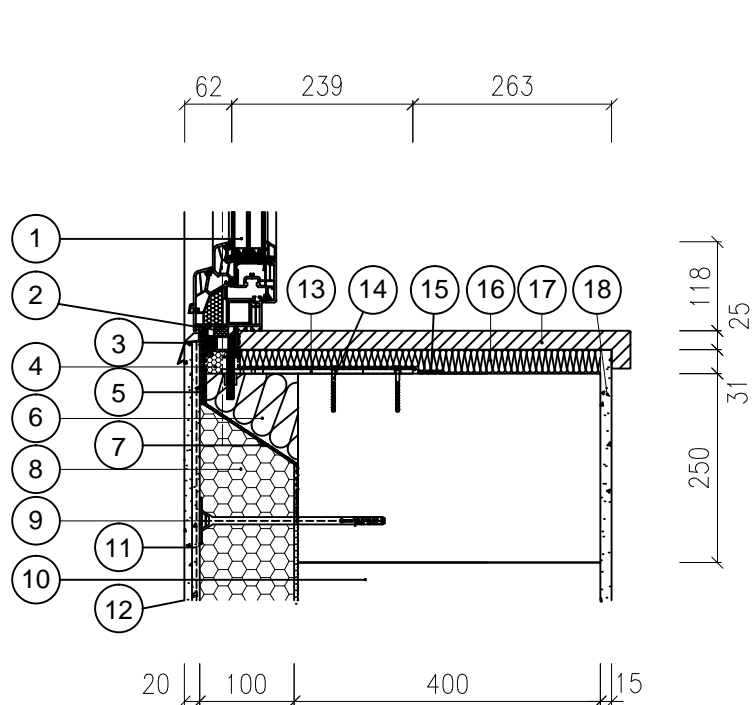
- 1. Zdivo z keram. bloků POROTHERM 40 EKO+Profi,p15
- 2. Kotvení TI – talířová hmoždinka
- 3. Sklovláknitá tkanina
- 4. Minerální omítka Baumit Silikat TOP
- 5. TI – ISOVER EPS GreyWall PLUS 100mm
- 6. TI EPS 100 Z, tl. 50mm
- 7. Železobetonový věnec, beton C 25/30, ocel B420
- 8. Těsnicí hydroizolační fólie ME220 nebo ME700
- 9. Přířez z EPS – ISOVER GreyWall
- 10. PUR pěna
- 11. Okenní dřevo–hliníkový profil INTERNORM
- 12. Konzola SFS JB–D/K do stavebního otvoru
- 13. Vzduchotěsná fólie ME210 nebo ME700
- 14. Kotvení konzoly – šroub Ø 4mm, délka 60mm
- 15. Vyztužovací tkanina
- 16. Vápenocementová omítka Baumit MPI 25L
- 17. Rohový profil
- 18. Překlad Porotherm 7 KP – 70/238

Okenní ostění



- 1. Okenní dřevo–hliníkový profil INTERNORM
- 2. Rohový profil
- 3. PUR pěna
- 4. Těsnicí hydroizolační fólie ME220 nebo ME700
- 5. Přířez z EPS – ISOVER GreyWall
- 6. TI – ISOVER EPS GreyWall PLUS 100mm
- 7. Kotvení TI – talířová hmoždinka
- 8. Sklovláknitá tkanina
- 9. Minerální omítka Baumit Silikat TOP
- 10. Zdivo z keram. bloků POROTHERM 40 EKO+Profi,p15
- 11. Konzola SFS JB–D/K do stavebního otvoru
- 12. Vzduchotěsná fólie ME210 nebo ME700
- 13. Kotvení konzoly – šroub Ø 4mm, délka 60mm
- 14. Vyztužovací tkanina
- 15. Vyztužovací rohový profil
- 16. Vápenocementová omítka Baumit MPI 25L

Parapet



- 1. Okenní profil
- 2. Těsnicí páska TP300 illac
- 3. Okapový nos – hliník + komax nátěr
- 4. PUR pěna
- 5. Připojovací profil parapetu
- 6. Přířez z EPS – Isover GreyWall
- 7. Těsnicí hydroizolační fólie ME220 nebo ME700
- 8. TI – Isover GreyWall Plus 100mm
- 9. Kotvení TI – talířová hmoždinka
- 10. Zdivo z keram. bloků POROTHERM 40 EKO+Profi,p15
- 11. Sklovláknitá tkanina
- 12. Minerální omítka Baumit Silikat TOP
- 13. Konzola SFS JB–D/K do stavebního otvoru
- 14. Kotvení konzoly – šroub Ø 4mm, délka 60mm
- 15. Vzduchotěsná fólie ME210 nebo ME700
- 16. TI – Iove EPS RigiFloor 4000, tl. 30mm
- 17. Vnitřní parapet – materiál dub. matný lak
- 18. Vápenocementová omítka Baumit MPI 25L

P11

- Vinilová podlaha Fatra Click 10mm
- Cementový potěr – Anhydrid – Profi Estrich 50mm
- PE folie 0,2mm
- Tepelná a kroč. izolace EPS Isover TDPT 60mm
- Vyrovnávací stěrka–cement. potěr Knauf BP1 30mm
- Stropní panel Spiroll PPD 200/205 200mm
- Vápenocemntová omítka Baumit MPI 25L 10mm

0,000 = 206,00 m mn.m. Bpv

BAKALÁŘSKÁ PRÁCE		VUT V BRNĚ FAKULTA STAVEBNÍ ARCHITEKTURA POZEMNÍCH STAVEB	
Autor práce:	Lenka Řezníčková		
Vedoucí práce:	Prof. Ing. arch. Jiří Šindlar, Csc.		
	Ing. Dušan Hradil		
Název práce:	BYTOVÝ DŮM NA ULICI MUSILOVA	Číslo paré:	
Název výkresu:	DETAIL B OSAZENÍ OKNA	Datum:	3.2.2015
		měřítko:	číslo výkr:
		1:10	C-14